

RAPPORT DE REPÉRAGE DES MATÉRIAUX ET PRODUITS CONTENANT DE L'AMIANTE

AVANT RÉALISATION DE TRAVAUX DANS UN IMMEUBLE BÂTI

(OUVRAGE)

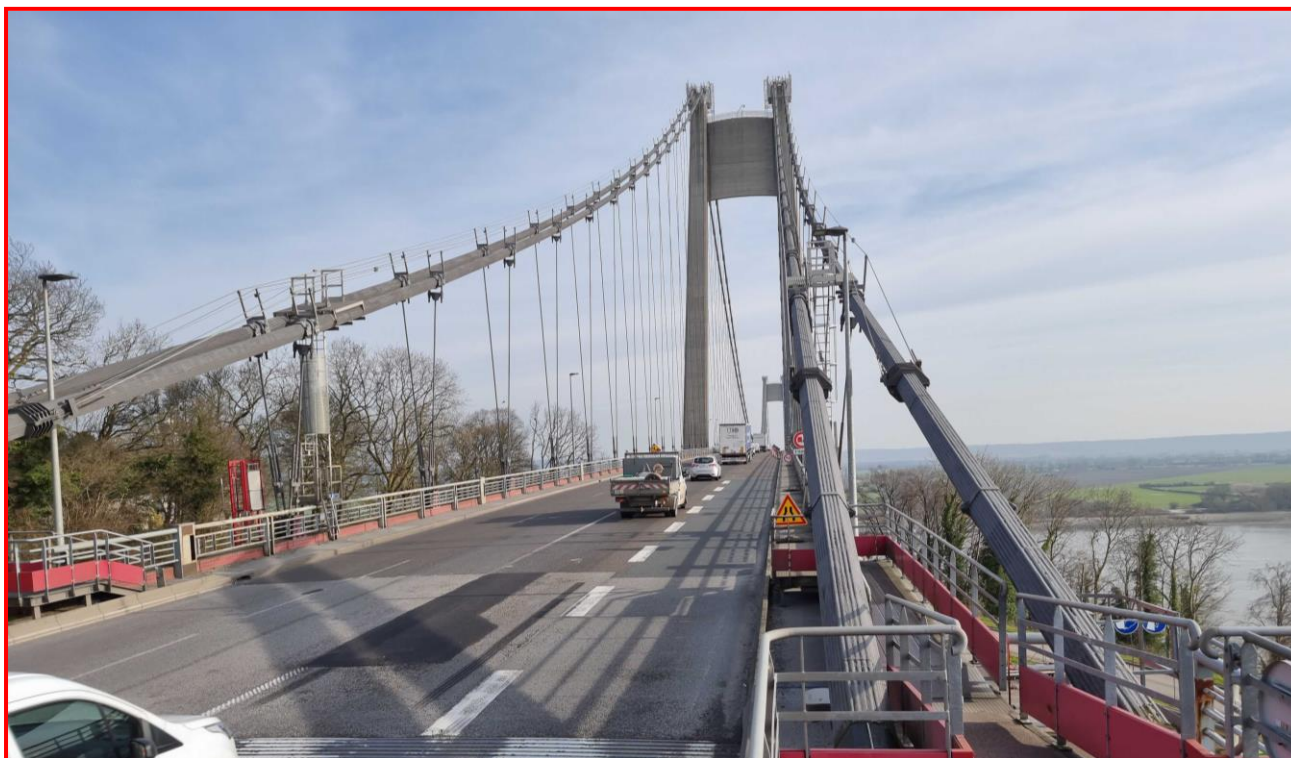
Selon les prescriptions de la norme NF X 46-020 du 5 août 2017 relatif au repérage des matériaux et produits contenant de l'amiante dans les immeubles bâtis. Selon l'arrêté du 16 juillet 2019 relatif au repérage de l'amiante avant certaines opérations réalisées dans les immeubles bâtis

DOSSIER N° 0308240205

PONT DE TANCARVILLE

N 182, 27680 PONT DE TANCARVILLE

76430 TANCARVILLE



CONCLUSION

Dans le cadre de la mission objet du présent rapport, il a été repéré des matériaux et produits contenant de l'amiante.

Le présent rapport comprend 34 pages et ne peut être reproduit qu'intégralement avec l'autorisation écrite préalable de son auteur.

TABLEAU MPCA

Partie de composant à vérifier	Localisation	Prélèvement ou repérage	Critère de décision	Conclusion
1-Peinture bleue rouge + sous couche				
Peinture bleue rouge + sous couche rouille	Pond côté gauche sens Le Havre Paris (Poutre)	Prélèvement 12	PV Labo	Fibre d'Amiante Détecté Trémolite-amiante
2-Peinture bitumineuse noire				
Peinture bitumineuse noire	Pond côté gauche sens Le Havre Paris (Selle métallique)	Prélèvement 20	PV Labo	Fibre d'Amiante Détecté Chrysotile
3-Peinture bitumineuse noire				
Peinture bleue rouge + sous couche	Pond côté gauche sens Le Havre Paris (Armoire sur garde-corps)	Prélèvement 25	PV Labo	Fibre d'Amiante Détecté Chrysotile
4-Peinture bleue rouge + sous couche				
Peinture bleue rouge + sous couche	Pond côté droit sens Paris Le Havre (Selle métallique)	Prélèvement 26	PV Labo	Présence d'amiante Chrysotile
5-Peinture bitumineuse noire				
Peinture bitumineuse noire sous couche rouge	Pond côté droit sens Paris Le Havre (Intérieur Armoire)	Prélèvement 29	PV Labo	Fibre d'Amiante Détecté Chrysotile
6-Peinture bitumineuse noire				
Peinture bitumineuse noire	Pond côté droit sens Paris Le Havre (Bloc métallique)	Prélèvement 35	PV Labo	Fibre d'Amiante Détecté Chrysotile
7-Peinture rouge + sous couche				
Peinture rouge + sous couche	Pond côté droit sens Paris Le Havre (Poutre)	Prélèvement 40	PV Labo	Fibre d'Amiante Détecté Anthophyllite -Amiante

Voir liste exhaustive et localisation des matériaux amiantés dans la fiche de repérage de ce rapport.

- Après analyse de matériau ou produit

✓ INFORMATION IMPORTANTE A L'ATTENTION DU PROPRIETAIRE

Il est rappelé au propriétaire la nécessité d'avertir de la présence d'amiante toute personne pouvant intervenir sur ou à proximité des matériaux et produits concernés ou de ceux les recouvrant ou les protégeant.

TOUS LES LOCAUX OBJETS DE LA MISSION ONT ETE VISITES

O U I

A – Désignation de l'immeuble

LOCALISATION DE L'IMMEUBLE	PROPRIETAIRE	
Adresse : Pont de Tancarville N 182 / Tancarville Code postal : 76430 Ville : TANCARVILLE Fonction principale : Structure Autoroutière Permis de construire : Antérieure au 1er juillet 1997 Type de bien : Ouvrage d'Art Pont Etage : Pont Suspendu N° lot(s) : (Non communiqué) Section cadastrale : Non communiqué	Qualité : Propriétaire Nom : CHAMBRE DE COMMERCE ET D'INDUSTRIE (CCI) Adresse : 181 Quai Frissard BP 1410 76067 LE HAVRE CEDEX Code postal : 76610 Ville : LE HAVRE	Documents remis : Aucun document technique fourni Laboratoire accrédité  LAB EXPERT A N A L Y S E 128 bis Avenue Jean Jaurès 94200 Ivry-sur-Seine Tel : 01 80 91 84 50 resp-labo@lab-expert.fr

B – Désignation du commanditaire

IDENTITE DU COMMANDITAIRE	MISSION
Qualité : Propriétaire Nom : Chambre de Commerce et d'Industrie Adresse : 181 Quai Frissard BP 1410 - 76067 Le Havre Cedex Code postal : 76610 Ville : LE HAVRE	Date de commande : 26/01/2024 Date de repérage : 15/03/2024 Date d'émission du rapport : 30/03/2024 Périmètre de repérage : Défini Accompagnateur : Pas d'accompagnateur

C – Désignation de l'opérateur de diagnostic

IDENTITE DE L'OPERATEUR DE DIAGNOSTIC	
Raison sociale et nom de l'entreprise : DIAG-ECO SERVICES Nom : M. NATOURNGAR DJIRAIBE Adresse : 22 Avenue Descartes Code Postal : 94450 Ville : Limeil-Brévannes N° de Siret : 829 526 235 00017	Certification de compétence délivrée par : BUREAU VERITAS CERTIFICATION Adresse : 41 rue des Peupliers - 69573 Dardilly cedex Le : 13/11/2022 N° certification : 8074192 Cie d'assurance : Allianz III N° de police d'assurance : N° : 808108985 Date de validité : 30/09/2024 Référence réglementaire spécifique utilisée : Norme NF X46-020

D – Nature des Travaux

- Rénovation de la Protection Anticorrosion du Pont de Tancarville
- Repérage amiante dans les peintures et les mastics des câbles de suspension et des structures en contact (selles, colliers)

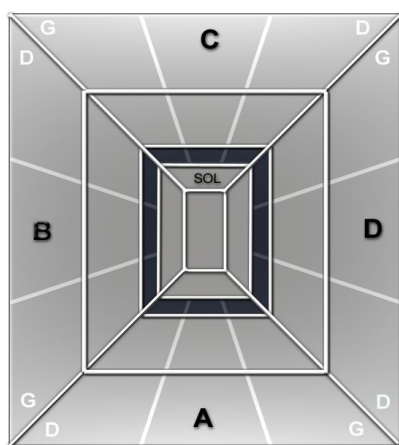
Objet de la mission :

Dresser un constat de présence ou d'absence de matériaux et produits contenant de l'amiante et déterminer si le bien présente un danger potentiel ou immédiat pour les professionnels du bâtiment amenés à effectuer des travaux lié à une exposition à l'amiante

SOMMAIRE

FICHE DE REPÉRAGE	2
DESIGNATION DE L'IMMEUBLE	3
DESIGNATION DE L'OPERATEUR DE DIAGNOSTIC	3
CONDITIONS D'EXECUTION DE LA MISSION	4
PROCEDURES DE PRELEVEMENT	5
FICHE DE REPERAGE	10
ANNEXE 1 - PLANCHE DE REPERAGE USUEL	15
ANNEXE 2 - RAPPORTS PHOTOS MPCA	15
ANNEXE 3 - DOCUMENTS PHOTOGRAPHIQUES	20
ANNEXE 4 - PROCES VERBAUX D'ANALYSE	27
ATTESTATION DE CERTIFICATION	32
ATTESTATION SUR L'HONNEUR	32
ATTESTATION D'ASSURANCE	33

SCHEMA TYPE DE LA PIECE



Mur A : Mur d'accès à la pièce
Mur B : Mur gauche
Mur C : Mur du fond
Mur D : Mur droit

Abréviations : G=gauche, D=droite, H=Haut, B=bas, Int=intérieur, Ext=extérieur Fen=fenêtre M=milieu

CONDITIONS D'EXECUTION DE LA MISSION

L'opérateur de repérage examine de façon exhaustive toutes les parties d'ouvrages qui composent les différentes parties de l'immeuble bâti et réalise ou fait réaliser pour cela les démontages et investigations approfondies destructives nécessaires. Il définit les zones présentant des similitudes d'ouvrage. Le repérage des matériaux et produits contenant de l'amiante comprend au minimum une inspection visuelle des composants de la construction afin de rechercher et d'identifier les différents matériaux et produits susceptibles de contenir de l'amiante. Cette inspection peut être suivie :

- d'investigations approfondies ou d'investigations complémentaires ;
- de sondages ;
- de prélèvements pour déterminer par analyse, la présence effective d'amiante dans les matériaux et produits préalablement identifiés comme étant susceptibles de contenir de l'amiante.

À chacune de ces étapes, les matériaux et produits sont enregistrés, leurs caractéristiques et leur état de conservation renseignés le cas échéant. Dans le cas où des locaux, parties de locaux, composants ou parties de composants de la construction restent inaccessibles, les réserves correspondantes ainsi que les investigations complémentaires ou les investigations approfondies nécessaires sont listées dans le présent rapport. En fonction des informations et des moyens dont il dispose (documents, matériau ou produit qui par nature ne contient pas d'amiante, marquage sur les matériaux), de son jugement personnel et de sa connaissance des matériaux et produits, l'opérateur de repérage peut conclure à la présence ou à l'absence d'amiante. En cas de doute sur la présence d'amiante (absence d'informations documentaires, produits non identifiés), il effectue un (ou des) prélèvement(s) pour analyses sur les matériaux et produits susceptibles de contenir de l'amiante pour conclure.

MODALITES DE REALISATION DES INVESTIGATIONS APPROFONDIES

La quantité et la localisation des investigations approfondies sont définies par l'opérateur de repérage en fonction des conditions d'accès aux matériaux ou produits, et du nombre de sondages à réaliser selon l'Annexe A de la norme NF X 46-020. L'opérateur de repérage réalise les investigations approfondies non destructives nécessaires et définit le nombre et l'emplacement des investigations approfondies destructives qui permettent de rendre accessibles les parties d'ouvrages à inspecter.

Les investigations approfondies, réalisées par l'opérateur de repérage, une entreprise de travaux, une régie, mandatée par le donneur d'ordre, doivent respecter le cadre juridique prévu aux articles relatifs au risque amiante du code du travail et en particulier à ceux relatifs à la prévention des risques lors d'intervention sur des matériaux susceptibles de provoquer l'émission de fibres d'amiante.

Exemples d'investigations approfondies :

- ☐ non destructives : déposer une trappe d'accès, soulever un faux-plafond (n'implique aucune dégradation) ;
- ☐ destructives : déposer une menuiserie extérieure, casser une gaine maçonnée, percer une porte coupe-feu.

Lorsque, dans des cas très exceptionnels certaines parties d'ouvrages ne sont pas accessibles avant le début de l'intervention, l'opérateur de repérage émet les réserves correspondantes et préconise les investigations complémentaires à réaliser entre les différentes étapes des travaux.

Procédures de prélèvement

Les prélèvements sur des matériaux ou produits susceptibles de contenir de l'amiante sont réalisés en application des dispositions de la norme NF X 46-020. L'opérateur délimite une zone d'intervention avant de procéder au prélèvement et applique un fixateur afin de limiter l'émission de fibres d'amiante. Des outils de prélèvement propres et adaptés sont utilisés de manière à générer un minimum de poussière et éliminer tout risque de contamination croisée lors de l'intervention.

L'échantillon doit être suffisant pour permettre une description macroscopique, une analyse et une contre-analyse. Une fois prélevé l'échantillon est immédiatement conditionné dans un double emballage individuel hermétique et l'identification est portée de manière indélébile sur l'emballage dès le prélèvement réalisé. Le point de prélèvement est stabilisé après l'opération à l'aide d'un fixateur.

Une brumisation ou une imprégnation par de l'eau des matériaux ou produits à sonder ou à prélever est éventuellement pratiquée à l'endroit du prélèvement ou du sondage. Le ou les secteurs où ils ont été éventuellement effectués sont nettoyés et stabilisés après intervention.

Pour les prélèvements et sondages sur des matériaux et produits susceptibles de contenir de l'amiante, l'opérateur de repérage nettoie sa zone d'intervention et élimine les débris résultant de son intervention.

NOTE 1 Une attention particulière est portée à l'éventuelle dégradation de l'efficacité de la fonction des matériaux ou produits sondés et/ou prélevés (gaine électrique, clapet coupe-feu, etc.).

NOTE 2 Un matériel de sondage ne peut pas apporter l'information sur la connaissance de la présence ou de l'absence d'amiante. Le résultat d'un sondage ne peut donc en aucun cas être considéré comme une analyse réglementaire pour la recherche d'amiante et s'y substituer.

MESURES DE PROTECTION COLLECTIVE

D'une manière générale, les personnes autres que l'opérateur de repérage doivent être éloignées du lieu d'intervention, quelle que soit l'étape en cours. En cas de besoin, les locaux concernés doivent être évacués et des mesures d'isolement peuvent être préconisées.

NOTE Dans le cas de la démolition, la réglementation santé publique prévoit que le repérage est réalisé après évacuation définitive de l'immeuble bâti et enlèvement des mobiliers afin que tous les ouvrages soient accessibles. Toutefois, les recherches qui ne génèrent pas d'émission de fibres peuvent être engagées avant l'évacuation. L'accès à la zone à risque (sphère de 1 à 2 mètres autour du point de prélèvement) est interdit pendant l'opération.

MESURES DE PROTECTION INDIVIDUELLE

Tout au long de sa mission, l'opérateur de repérage assure sa propre protection par la mise en place d'une protection individuelle adaptée.

L'accès à la zone à risque (sphère de 1 à 2 mètres autour du point de prélèvement) est interdit pendant l'opération. Dans le cas où une émission de poussières est prévisible une protection est mise en place afin d'assurer un nettoyage de la zone d'intervention. Une fiche d'accompagnement des prélèvements reprenant l'identification, est transmise au laboratoire.

Pour permettre une parfaite traçabilité ainsi que leur comptabilité, les prélèvements sont repérés sur un croquis ou un plan de repérage. L'opérateur utilise des gants jetables ainsi qu'un équipement de protection individuelle à usage unique.

Pour chacun des sondages, dès lors que le matériel utilisé implique un contact direct, il est également utilisé des gants à usage unique et des outils propres ou soigneusement nettoyés afin d'éliminer tout risque de contamination croisée. Les outils utilisés pour les sondages sont dans la mesure du possible à usage unique. Lorsque cela n'est pas possible, un processus de nettoyage de la totalité de l'outil est mis en œuvre (y compris le porte-lame) afin d'éviter une contamination d'un matériau à un autre.

PROGRAMME DE REPERAGE

TABEAU A1 : LISTE NON EXHAUSTIVE DES MATERIAUX ET PRODUITS SUSCEPTIBLES
DE CONTENIR DE L'AMIANTE

1 - COUVERTURES, TOITURES, TERRASSES ET ETANCHEITES		Matériau ou produit
Plaques ondulées et planes	Plaques en fibres-ciment (y compris plaques « sous tuiles »)	P
	Plaques en matériaux bitumineux	P
	Revêtements anti-condensation sous bac acier	M
Ardoises, bardeaux bitumineux	Ardoises composites hors fibro ciment	P
	Ardoises en fibro ciment	P
	Bardeaux bitumineux (« shingles »)	P
Éléments associés à la toiture	Conduits de fumée, de cheminée, de ventilation	P
	Conduits d'eaux pluviales	P
	Garnissage des joints de dilatation	M
	Joints de dilatation	M
	Couvre-joints	P
	Tresses d'étanchéité à l'air	P
	Éléments complémentaires de toiture (chéneaux, rives, closoirs, faitages, mitres, costières, etc.)	P
	Jonctions bitumineuses	M
	Solins en fibre ciment	P
	Colle des solins en fibre ciment	M
Éléments sous toiture	Pare-vapeur, pare pluie	P
	Isolants fibreux en sous toiture	P
	Flocages, enduits projetés	M
Étanchéité de toiture terrasse	Parties planes : revêtements bitumineux (bandes, lés...), écrans de semi indépendance, pare-vapeur	P
	Relevés : revêtements bitumineux (bandes, lés...)	P
	Parties planes ou relevés : complexes asphaltés	M
	Colles, produits d'accrochage	M
Fenêtres de toit, lanterneaux, verrières	Mastics (vitriers, bitumineux...)	M
	Joints d'étanchéité entre menuiserie et ossature	M
	Garnitures de friction sur fenêtres basculantes	P
2 - PAROIS VERTICALES EXTERIEURES ET FAÇADES		
Façades légères, murs rideaux, bardages, panneaux sandwich	Plaques, panneaux, bacs en fibres-ciment, éléments de remplissage	P
	Ardoises composites hors fibro ciment	P
	Ardoises en fibro ciment	P
	Joints d'assemblage ou d'étanchéité, mastics, tresses	M
	Revêtements intérieurs anti condensation (hors peintures)	P
	Peintures des bardages métalliques	M
Isolant et protection thermique ou acoustique sous bardage	Flocages, enduits projetés	M
	Carton-amiante	M
Façades lourdes y compris poteaux	Enduits extérieurs (projetés, lissés ou talochés), crépis extérieurs	M
	Revêtements plastiques épais (RPE)	M
	Peintures sur béton	M
	Enduits pelliculaires de lissage/débullage	M
	Colles et joints (faïence, pâte de verre, carrelage), ragréages, primaires d'accrochage, Imperméabilisants	M
	Éléments en maçonnerie silico-calcaire (1880-1940) briques blanches silico-calcaire	P
	Garnissage des joints de dilatation	M
	Joints de dilatation	M
	Couvre-joints	P
	Appuis de fenêtres en fibres-ciment	P
	Joints de mastic de vitrage (notamment châssis aluminium)	M
Menuiseries extérieures	Joints d'étanchéité entre menuiserie et structure	P
	Garnitures de friction sur fenêtres basculantes	P
	Plaques de fibres-ciment (allèges, coffres, etc.)	P
	Peintures décoratives	M
	Conduits de fumées, de cheminée, de ventilation	P
Éléments associés aux façades	Conduits d'eaux (pluviales et usées)	P

	Éléments ponctuels : chéneaux, rives, corniches	P
3 - PAROIS VERTICALES INTERIEURES		
Murs et cloisons maçonnés	Flocages	M
	Enduits à base de plâtre ou ciment projetés, lissés ou talochés	M
	Enduits de ragréage, débullage, lissage	M
	Joints de dilatation, d'assemblage, joints coupe-feu	M
	Fourreaux (carton, fibres-ciment...)	P
Poteaux	Flocages	M
	Enduits à base de plâtre projetés, lissés ou talochés	M
	Enduits à base de ciment, lissés ou talochés (ragréage, débullage, lissage)	M
	Joints de dilatation, d'assemblage avec poutraison	M
	Entourages de poteau (carton-amianté, fibres ciment, matériaux sandwich...), coffrages perdus	P
Cloisons sèches (assemblées, préfabriquées)	Panneaux de cloisons lisses ou moulurées, préfabriquées ou non	P
	Enduits à base de plâtre ou ciment projetés, lissés ou talochés	M
	Flocages	M
	Plots de colle fixant les cloisons au mur	M
	Bandes calicot	M
	Enduits de jointoiement des plaques de plâtre	M
	Sous couches des tissus muraux	P
	Isolants intérieurs fibreux, bourre en vrac	M
	Jonctions entre panneaux préfabriqués et pieds / têtes de cloisons (notamment IGH et ERP) : tresse, carton, fibres-ciment	P
Gaines et coffres verticaux	Flocages	M
	Enduits à base de plâtre (projetés, lissés ou talochés)	M
	Enduits à base de ciment, lissés ou talochés (ragréage, débullage, lissage)	M
	Bandes calicot,	M
	Enduits de jointoiement des plaques de plâtre cartonné	M
	Panneaux (fibres-ciment, ...)	P
	Jonctions entre panneaux (tresses, étanchéité entre panneaux)	P
Portes coupe-feu, pare-flamme, isothermiques, frigorifiques	Joints des portes coupe-feu, phoniques ou pare flammes (sur battant et dormant y compris oculus, et sur serrurerie)	P
	Panneaux, plaques en fibres-ciment des vantaux, bakélite	P
	Isolants intérieurs des portes	P
Revêtements de murs, poteaux, cloisons, gaines, coffres	Sous couches des tissus muraux, moquettes murales ou les vinyles	P
	Panneaux décoratifs en fibre-ciment (lambris), revêtements durs en fibres-ciment	P
	Colles et joints de carrelage ou de faïence, ragréage, primaire d'accrochage	M
	Peintures décoratives (pailletées, gouttelettes, ...)	M
	Revêtements bitumineux	M
	Peintures intumescents	M
4 - PLAFONDS ET FAUX PLAFONDS		
Plafonds	Flocages	M
	Enduits à base de plâtre ou ciment projetés, lissés ou talochés	M
	Panneaux collés vissés ou cloués	P
	Coffrages perdus (carton-amianté, fibres-ciment, composite)	P
	Bandes calicot	P
	Enduits de jointoiement et plots de colle des plaques de plâtre	M
	Sous couches des tissus muraux	P
	Peintures intumescents	M
	Revêtements bitumineux	M
	Peintures décoratives (pailletées, gouttelettes...)	M
	Résines	M
	Colles de carrelage, ragréages, primaires d'accrochage et joints de carrelage	M
Poutres et charpentes	Flocages	M
	Enduits à base de plâtre ou ciment (projetés, lissés ou talochés)	M
	Entourages de poutres (carton-amianté, fibres ciment, matériaux sandwich)	P

	Peintures intumescentes	M
	Revêtements bitumineux	M
	Peintures décoratives (pailletées, gouttelettes...)	M
	Jonctions avec la façade, calfeutrements, joints (coupe-feu, de dilatation, de structure)	M
Gaines et coffres horizontaux	Flocages	M
	Enduits à base de plâtre ou ciment (projetés, lissés ou talochés)	M
	Bandes calicot	P
	Enduits de jointoiment des plaques de plâtre cartonné	M
	Panneaux (fibres-ciment, ...)	P
	Jonctions entre panneaux (tresses, étanchéité entre panneaux)	M
Faux plafonds	Panneaux et plaques	P
	Jonctions entre faux plafond et structure, joints entre panneaux	P
	Pare vapeur	P
	Isolants posés dans le plénum au-dessus du panneau de faux plafond	P
	Écrans de cantonnement et leurs joints (dans le plénum entre le faux plafond et le plancher supérieur)	P
Suspentes et contrevents	Flocages	M
	Protections en plâtre	M
	Peintures intumescentes	M
5 - PLANCHERS ET PLANCHERS TECHNIQUES		
Revêtements de sols	Dalles de sol	P
	Nez de marche	P
	Dalles moquettes avec entre couche noire	P
	Sous-couches (carton, feutre, ...) des revêtements souples	M
	Colles bitumineuses	M
	Colles non bitumineuses	M
	Moquette	M
	Sols coulés à base ciment (terrazolith, etc.)	P
	Peintures de sol	M
	Colles et joints de carrelage, ragréages, primaires d'accrochage	M
	Revêtements de sols sportifs	P
	Joints de dilatation et d'assemblage	P
	Joints de cantonnement sur faux planchers	P
	Enduit de cuvelage	M
	Rebouchages autour de conduits (principalement IGH et ERP), fourreaux en carton ou fibres-ciment	M
6 - CONDUITS ET ACCESSOIRES INTERIEURS		
Conduits de fluides (air, eau, vapeur, fumée, échappement, autres fluides)	Calorifuges (tresses, coquilles, matelas...)	M
	Matelas	P
	Enveloppes (bandes tissées enduites ou non), colles de calorifugeage	M
	Joints entre éléments, joints plats prédécoupés pour brides	M
	Rubans adhésifs	P
	Mastics	M
	Conduits en fibres-ciment, manchons	P
	Conduits en fibres-bitumes (conduits de drainage)	P
	Tresses dans câbles électriques d'alimentation, (notamment de secours, souvent orange), résistants au feu	P
	Clapets (tunnels, lames, joints)	P
Clapets / volets coupe-feu	Volets coupe-feu y compris ossature	P
	Rebouchages et calfeutrements de clapets et volets coupe-feu	M
	Conduits et vidoirs en fibres-ciment	P
Vide-ordures	Joints d'étanchéité des trappes	M
7 - ASCENSEURS, MONTE-CHARGES ET ESCALIERS MECANIQUES		
Portes et cloisons palières	Panneaux dans les portes palières	P
	Panneaux des cloisons palières	P
Parois des équipements	Plaques, panneaux décoratifs (habillages cabines, joues des escaliers mécaniques...)	P
	Calfeutrement entre mur et plancher (joint, bourre)	P
	Isolants	P
	Colles	M
	Joints	P
Matériels en machinerie	Freins d'ascenseurs	P

	<i>Éléments de protection contre les arcs électriques intégrés dans des équipements de type contacteurs, sélecteurs, coupe-circuits...</i>	<i>P</i>
	<i>Tresses</i>	<i>P</i>
	<i>Joints plats</i>	<i>P</i>
8 - ÉQUIPEMENTS DIVERS ET ACCESSOIRES		
<i>Chaudières (mixtes, collectives), chauffe bains, radiateurs gaz modulables, Poêles à bois à fuel, à charbon, Groupes électrogènes</i>	<i>Flocages</i>	<i>M</i>
	<i>Bourres</i>	<i>M</i>
	<i>Tresses</i>	<i>M</i>
	<i>Calorifugeages</i>	<i>M</i>
	<i>Joints d'étanchéité, joints plats prédécoupés pour brides</i>	<i>M</i>
	<i>Dispositifs anti condensation (peintures, films, etc.)</i>	<i>M</i>
	<i>Tissus, soufflets amortisseurs acoustiques</i>	<i>P</i>
<i>Convecteurs et radiateurs électriques</i>	<i>Isolants thermiques cartonnés</i>	<i>P</i>
	<i>Tresses des diffuseurs</i>	<i>M</i>
<i>Fusibles à broche</i>	<i>Carton, tresse</i>	<i>P</i>
<i>Canalisations électriques préfabriquées</i>	<i>Isolants</i>	<i>P</i>
<i>Coffres-forts</i>	<i>Portes et parois</i>	<i>P</i>
<i>Portes de placard, baignoires et éviers métalliques</i>	<i>Plaques souples bitumineuses anti vibratiles</i>	<i>P</i>
<i>Jardinières, bac à sable incendie</i>	<i>Éléments en fibres-ciment</i>	<i>P</i>
9 - FONDATIONS ET SOUBASSEMENTS		
<i>Étanchéité des murs enterrés</i>	<i>Enduits bitumineux des ouvrages enterrés</i>	<i>M</i>
<i>Parois verticales et horizontales enterrées</i>	<i>Joints de fractionnement, de rupture, de dilatation</i>	<i>M</i>
<i>Conduits et fourreaux</i>	<i>Fourreaux en fibres-ciment dans maçonnerie</i>	<i>P</i>
10 - AMÉNAGEMENTS, VOIRIES ET RESEAUX DIVERS		
<i>Conduits, Siphons</i>	<i>Éléments de canalisations enterrés en fibres ciment</i>	<i>P</i>
<i>Voiries</i>	<i>Enrobés bitumineux des couches de voirie (juste partie bitume), asphaltes</i>	<i>M</i>
<i>Espaces sportifs</i>	<i>Revêtements de sols</i>	<i>P</i>
<i>Aménagements extérieurs</i>	<i>Éléments en fibres-ciment (jardinières, bordures...)</i>	<i>P</i>

FICHE DE REPERAGE

Niveau	Localisation	Composant	Partie de composant	Réf.	Résultat Etat	Critère de décision	Obligation/ Recommandation Comment./Localisation
Pont Suspendu	Paris	Peinture Bitumineuse Noire	Câble 1	P01	Absence de fibre d'Amiante	PV Labo	Sans objet
		Peinture bleue rouge + sous couche rouille	Main courante 1	P02	Absence de fibre d'Amiante	PV Labo	Sans objet
		Peinture bleue rouge + sous couche rouille	Main courante 2	P03	Absence de fibre d'Amiante	PV Labo	Sans objet
		Peinture bleue rouge + sous couche rouille	Barreau	P04	Absence de fibre d'Amiante	PV Labo	Sans objet
	Havre	Peinture bleue rouge + sous couche rouille	Poutre 1	P05	Absence de fibre d'Amiante	PV Labo	Sans objet
		Peinture bitumineuse	Ecrou suspente1	P06	Absence de fibre d'Amiante	PV Labo	Sans objet
		Peinture bitumineuse	Suspente 1	P07	Absence de fibre d'Amiante	PV Labo	Sans objet
	Le	Peinture bitumineuse	Selle métallique 1	P08	Absence de fibre d'Amiante	PV Labo	Sans objet
		Peinture bitumineuse	Main courante 3	P09	Absence de fibre d'Amiante	PV Labo	Sans objet
	sens	Peinture bleue rouge + sous couche rouille	Poteau 1	P10	Absence de fibre d'Amiante	PV Labo	Sans objet
		Peinture bleue rouge + sous couche rouille	Balustre 1	P11	Absence de fibre d'Amiante	PV Labo	Sans objet
		Peinture bleue rouge + sous couche rouille	Poutre 2	P12	Fibre d'Amiante Détecté Trémolite	PV Labo	Voir planche de repérage
	droit	Peinture bleue rouge + sous couche rouille	Main courante 4	P13	Absence de fibre d'Amiante	PV Labo	Sans objet
		Peinture bleue rouge + sous couche rouille	Balustre 2	P14	Absence de fibre d'Amiante	PV Labo	Sans objet
		Peinture bleue rouge + sous couche rouille	Poteau 2	P15	Absence de fibre d'Amiante	PV Labo	Sans objet
	côté	Peinture bitumineuse noire	Suspente 2	P16	Absence de fibre d'Amiante	PV Labo	Sans objet
		Peinture bitumineuse noire	Câble 2	P17	Absence de fibre d'Amiante	PV Labo	Sans objet
		Peinture bitumineuse noire	Collier de serrage Câble 1	P18	Absence de fibre d'Amiante	PV Labo	Sans objet
	Pond	Peinture bitumineuse noire	Joint base câble 1	P19	Absence de fibre d'Amiante	PV Labo	Sans objet
		Peinture bitumineuse noire	Selle métallique 2	P20	Fibre d'Amiante Détecté Chrysotile	PV Labo	Voir planche de repérage
		Peinture bitumineuse noire	Socle béton Selle 2	P21	Absence de fibre d'Amiante	PV Labo	Sans objet
		Peinture bitumineuse noire	Joint de dilatation socle béton Selle 3	P22	Absence de fibre d'Amiante	PV Labo	Sans objet

Niveau	Localisation	Composant	Partie de composant	Réf.	Résultat Etat	Critère de décision	Obligation/ Recommandation Comment./Localisation
Pont Suspendu	Le Havre	Peinture bitumineuse noire	Câble 3	P23	Absence de fibre d'Amiante	PV Labo	Sans objet
		Peinture bitumineuse noire	Collier de serrage Câble 2	P24	Absence de fibre d'Amiante	PV Labo	Sans objet
		Peinture bitumineuse noire	Armoire sur garde-corps 1	P25	Fibre d'Amiante Détecté Chrysotile	PV Labo	Voir planche de repérage
		Peinture bitumineuse noire	Selle métallique 3	P26	Fibre d'Amiante Détecté Chrysotile	PV Labo	Voir planche de repérage
		Peinture bitumineuse noire	Ecrou Suspente 2	P27	Absence de fibre d'Amiante	PV Labo	Sans objet
		Peinture bitumineuse noire	Suspente 3	P28	Absence de fibre d'Amiante	PV Labo	Sans objet
		Peinture bitumineuse noire	Intérieur Armoire sur garde-corps 1	P29	Fibre d'Amiante Détecté Chrysotile	PV Labo	Voir planche de repérage
		Peinture bleue rouge + sous couche rouille	Main courante 5	P30	Absence de fibre d'Amiante	PV Labo	Sans objet
		Peinture bleue rouge + sous couche rouille	Tige en U Suspente	P31	Absence de fibre d'Amiante	PV Labo	Sans objet
		Peinture bleue rouge + sous couche rouille	Support Suspente	P32	Absence de fibre d'Amiante	PV Labo	Sans objet
		Peinture rouge + sous couche	Poutre	P33	Absence de fibre d'Amiante	PV Labo	Sans objet
		Peinture bitumineuse noire	Suspente 4	P34	Absence de fibre d'Amiante	PV Labo	Sans objet
		Bloc métallique	Bloc métallique	P35	Fibre d'Amiante Détecté Chrysotile	PV Labo	Voir planche de repérage
		Peinture bitumineuse noire	Joint Ecrou Suspente	P36	Absence de fibre d'Amiante	PV Labo	Sans objet
		Peinture bitumineuse noire	Consol Suspente	P37	Absence de fibre d'Amiante	PV Labo	Sans objet
		Peinture bitumineuse noire	Collier de serrage 2	P38	Absence de fibre d'Amiante	PV Labo	Sans objet
		Peinture bitumineuse noire	Suspente 5	P39	Absence de fibre d'Amiante	PV Labo	Sans objet
		Peinture rouge + sous couche	Poutre 4	P40	Fibre d'Amiante Détecté Anthophyllite	PV Labo	Voir planche de repérage

Légende	
AT	Marquage (AT) = marquage caractéristique d'un matériau ou produit amianté
NT	Marquage (NT) = marquage caractéristique d'un matériau ou produit non amianté
DC	DC = Document consulté (mentionnant la présence d'un matériau ou produit amianté)
MSA	MSA (matériau sans amiante) = matériau ou produit qui par nature ne contient pas d'amiante
ITA	Impossibilité Technique d'Accès ou inaccessible sans travaux destructifs ou inaccessible directement (pas de moyen d'accès)
CCTP, DOE	Cahier des Clauses Techniques Particulières, Dossier des Ouvrages Exécutés
Colonne Réf.	IA : investigation approfondie, IAD : investigation approfondie destructive, P : prélèvement, R : repérage, S : sondage
ZPSO	ZPSO=Zone Présentant une Similitude d'Ouvrage

Locaux et parties de l'immeuble bâti non visités

<i>Local ou partie de l'immeuble bâti</i>	<i>Motif</i>
Néant	Néant

Ouvrages, parties d'ouvrages et éléments non contrôlés

<i>Ouvrages, parties d'ouvrages et éléments non contrôlés</i>	<i>Motif</i>
Pylônes	Structure métallique Selle des sommets : Non accessible le jour de la visite. DIAG-ECO SERVICES se réserve le droit d'intervenir si nécessaire pour les travaux

Liste des Pièces Sondées en place au jour de la visite

Pièces	Revêtement	Type	Eléments
<u>Rez-de-chaussée</u>			
Câble 1	Peinture bitumineuse	Structure métallique	Voir Rapport photo
Main courante 1	Peinture + Sous coche	Structure métallique	Voir Rapport photo
Main courante 2	Peinture + Sous coche	Structure métallique	Voir Rapport photo
Barreaudage	Peinture + Sous coche	Structure métallique	Voir Rapport photo
Poutre 1	Peinture + Sous coche	Structure métallique	Voir Rapport photo
Ecrou suspente	Peinture bitumineuse	Structure métallique	Voir Rapport photo
Suspente 1	Peinture bitumineuse	Structure métallique	Voir Rapport photo
Selle métallique 1	Peinture + Sous coche	Structure métallique	Voir Rapport photo
Main courante 3	Peinture + Sous coche	Structure métallique	Voir Rapport photo
Poteau 1	Peinture + Sous coche	Structure métallique	Voir Rapport photo
Balustre 1	Peinture + Sous coche	Structure métallique	Voir Rapport photo
Poutre 2	Peinture + Sous coche	Structure métallique	Voir Rapport photo
Main courante 4	Peinture + Sous coche	Structure métallique	Voir Rapport photo
Balustre 2	Peinture + Sous coche	Structure métallique	Voir Rapport photo
Socle béton 'Selle' 1	Enduit bitumineux / Ciment	Enduit ciment et bitumineux	Voir Rapport photo
Poteau 2	Peinture + Sous coche	Structure métallique	Voir Rapport photo
Suspente 2	Peinture bitumineuse	Structure métallique	Voir Rapport photo
Câble 2	Peinture bitumineuse	Structure métallique	Voir Rapport photo
Câble 3	Peinture bitumineuse	Structure métallique	Voir Rapport photo
Câble 4	Peinture bitumineuse	Structure métallique	Voir Rapport photo
Selle métallique 2	Peinture bitumineuse	Structure métallique	Voir Rapport photo
Socle béton 'Selle' 2	Enduit bitumineux / Ciment	Bloc béton	Voir Rapport photo
Socle béton 'Selle' 3	Enduit bitumineux / Ciment	Bloc béton	Voir Rapport photo
Câble 5	Peinture bitumineuse	Structure métallique	Voir Rapport photo
Collier de serrage 1	Peinture bitumineuse	Structure métallique	Voir Rapport photo
Armoire	Peinture noire + Sous couche	Structure métallique	Voir Rapport photo
Selle métallique 3	Peinture bitumineuse	Structure métallique	Voir Rapport photo
Ecrou Suspente	Peinture bitumineuse	Structure métallique	Voir Rapport photo
Suspente 3	Peinture bitumineuse	Structure métallique	Voir Rapport photo
Intérieur Armoire	Peinture noire + Sous couche	Structure métallique	Voir Rapport photo
Main courante 5	Peinture + Sous coche	Structure métallique	Voir Rapport photo
Tige en U sur Suspente	Peinture bitumineuse	Structure métallique	Voir Rapport photo
Support Suspente	Peinture bitumineuse	Structure métallique	Voir Rapport photo
Poutre 3	Peinture + Sous coche	Structure métallique	Voir Rapport photo
Suspente 4	Peinture bitumineuse	Structure métallique	Voir Rapport photo
Bloc métallique	Peinture bitumineuse	Structure métallique	Voir Rapport photo
Joint Ecrou Suspente	Peinture bitumineuse	Structure métallique	Voir Rapport photo
Consol Suspente	Peinture + Sous coche	Structure métallique	Voir Rapport photo
Collier de serrage 2	Peinture bitumineuse	Structure métallique	Voir Rapport photo
Suspente 5	Peinture bitumineuse	Structure métallique	Voir Rapport photo
Poutre 4	Peinture + Sous coche	Structure métallique	Voir Rapport photo

Le présent rapport ne peut être reproduit qu'intégralement et avec l'autorisation écrite préalable de son auteur.



DATE DE SIGNATURE DU RAPPORT : **30/03/2024**
OPERATEUR : **M. NATOURNGAR DJIRAIBE**

CACHET

DIAG-ECO SERVICES
22, avenue Descartes
94450 LIMEIL-BREVANNES
Tél. 01 45 98 51 91 - Port. 06 80 56 52 83
E-mail : contact@diagecos.fr
RCS Créteil 829 526 235

SIGNATURE

Le présent rapport est établi par une personne dont les compétences sont certifiées par :
Bureau VERITAS certification (60 Avenue du Général de Gaulle 92046 Paris-La-Défense).

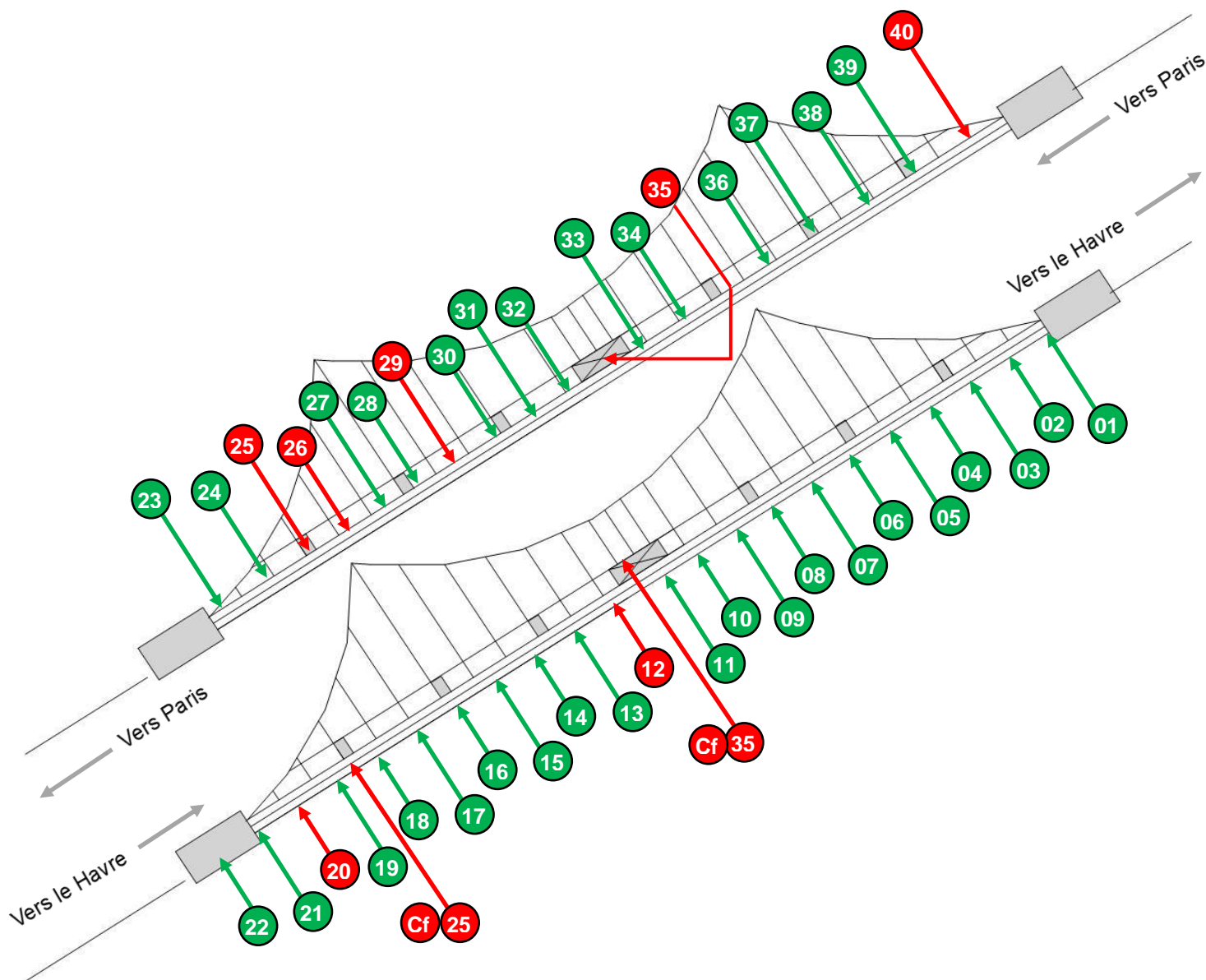


TABLEAU RÉCAPITULATIF DES MPCA

Peinture bicolore + sous couche N° 12	Poutre	Pont Sens Paris Le Havre	Présence de fibre d'Amiante Chrysotile <u>Trémolite</u>
Peinture bitumineuse noire N° 20	Selle Métallique	Pont Sens Le Havre Paris	Présence de fibre d'Amiante <u>Chrysotile</u>
Peinture bicolore + sous couche N° 25	Extérieur Armoire	Pont Sens Le Havre Paris	Présence de fibre d'Amiante <u>Chrysotile</u>
Peinture bitumineuse noire N° 26	Selle Métallique	Pont Sens Le Havre Paris	Présence de fibre d'Amiante <u>Chrysotile</u>
Peinture bitumineuse noire N° 29	Intérieur Armoire	Pont Sens Le Havre Paris	Présence de fibre d'Amiante <u>Chrysotile</u>
Peinture bitumineuse noire N° 35	Bloc Métallique	Pont Sens Le Havre Paris	Présence de fibre d'Amiante <u>Chrysotile</u>
Peinture bicolore + sous couche N° 40	Poutre	Pont Sens Le Havre Paris	Présence de fibre d'Amiante <u>Anthophyllite</u>

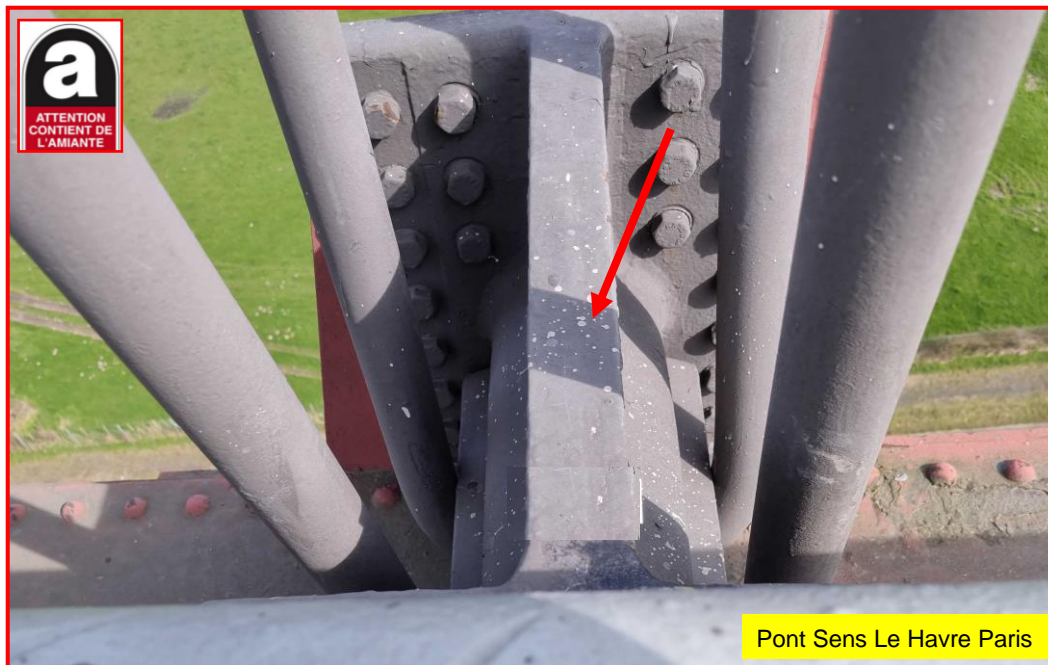
P12 Peinture Rouge Poutre :
Présence de fibre d'Amiante **Trémolite**



P40 Peinture Rouge Poutre :
Présence de fibre d'Amiante **Trémolite**



P20 Peinture Bitumineuse Selle métallique : Présence de fibre d'Amiante Chrysotile



P26 Peinture Bitumineuse Selle métallique : Présence de fibre d'Amiante Chrysotile



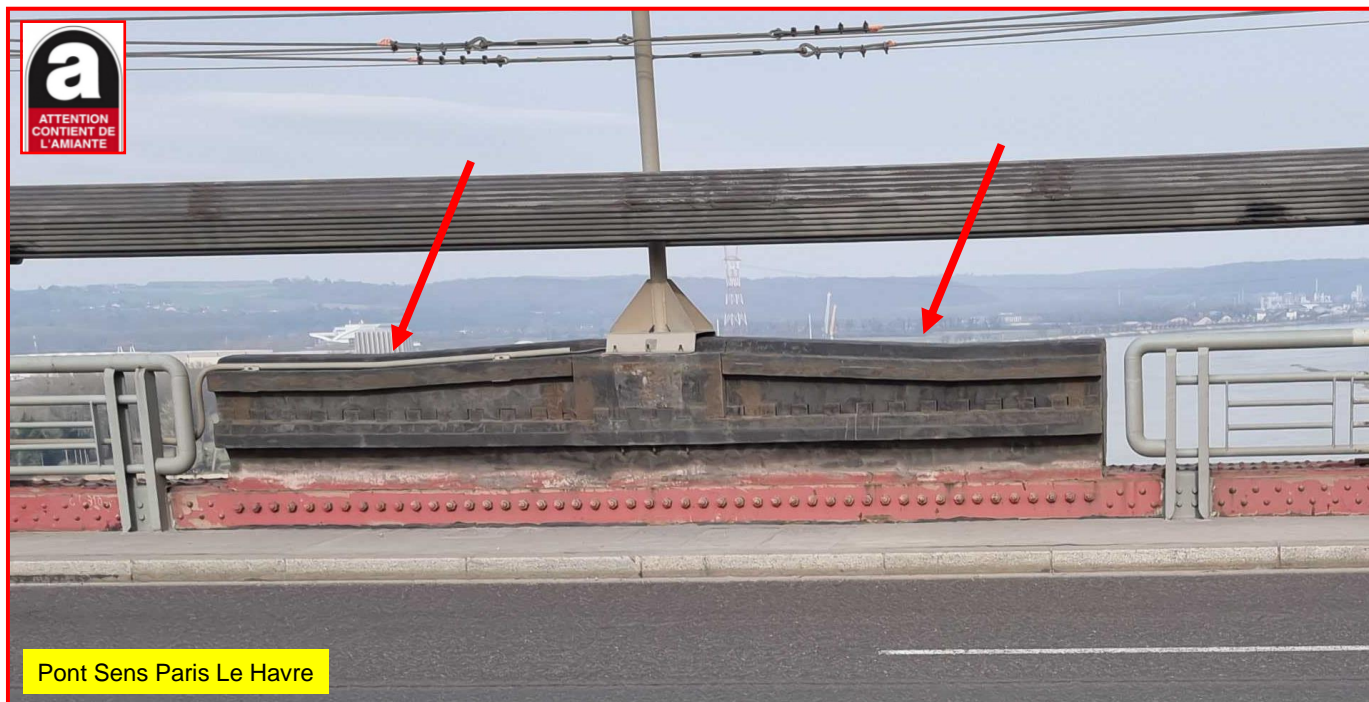
P25 Peinture bicolore + Sous couche Armoire :
Présence de fibre d'Amiante Chrysotile



P29 Peinture + Sous couche Armoire :
Présence de fibre d'Amiante Chrysotile



P35 Peinture bitumineuse Bloc métallique : Présence de fibre d'Amiante Chrysotile



P01 Mastics bitumineuse câbles de suspension : Absence de fibre d'Amiante



P02 Peinture bicolore + Sous couche Main courante : Absence de fibre d'Amiante



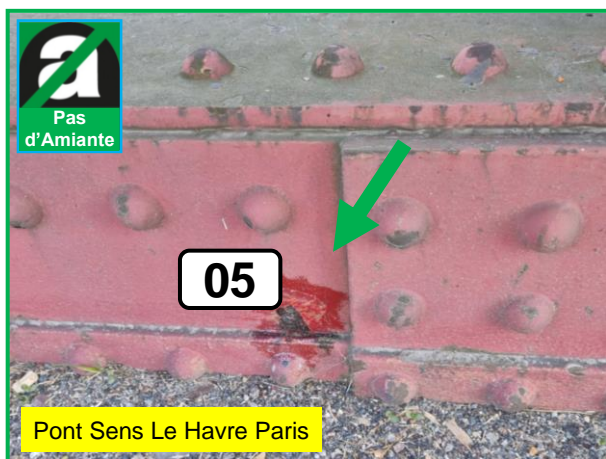
P03 Peinture bicolore + Sous couche Main courante : Absence de fibre d'Amiante



P04 Peinture bicolore + Sous couche Barreau : Absence de fibre d'Amiante



P05 Peinture rouge + Sous couche Poutre : Absence de fibre d'Amiante



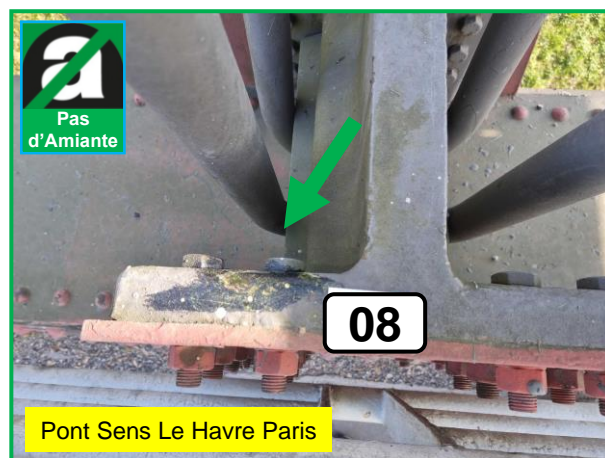
P06 Peinture Bitumineuse Ecroû Suspente : Absence de fibre d'Amiante



P07 Peinture Bitumineuse Suspente :
Absence de fibre d'Amiante



P08 Peinture Bitumineuse selle
métallique : Absence de fibre



P09 Peinture bicolore + Sous couche
Cadre Portillon : Absence de fibre



P10 Peinture Bitumineuse Poteau :
Portillon Absence de fibre d'Amiante



P11 Peinture bicolore + Sous couche
Balustre : Absence de fibre d'Amiante



P12 Peinture Rouge Poutre :
Présence de fibre d'Amiante *Trémolite*



P13 Peinture bicolore + Sous couche
Main courante : Absence de fibre



P15 Peinture bicolore + Sous couche
Poteau : Absence de fibre d'Amiante



P17 Mastics bitumineuse câbles de suspension : Absence de fibre d'Amiante



P14 Peinture bicolore + Sous couche
Balustre : Absence de fibre d'Amiante



P16 Peinture Bitumineuse Suspente :
Absence de fibre d'Amiante



P18 Peinture Bitumineuse Collier de serrage : Absence de fibre d'Amiante



P19 Peinture bitumineuse Joint base
Câble : Absence de fibre d'Amiante



P21 Peinture bitumineuse Socle béton
Selle : Absence de fibre d'Amiante



P23 Mastics bitumineuse câbles de
suspension : Absence de fibre d'Amiante



P20 Peinture Bitumineuse Selle métallique :
Présence de fibre d'Amiante *Chrysotile*



P22 Peinture bitumineuse Joint de
dilatation socle béton : Absence de fibre



P24 Peinture bitumineuse Collier de
serrage : Absence de fibre d'Amiante



P25 Peinture bicolore + Sous couche Armoire :
Présence de fibre d'Amiante Chrysotile



P27 Mastics bitumineuse Ecou
Suspente : Absence de fibre d'Amiante



P29 Peinture + Sous couche Armoire :
Présence de fibre d'Amiante Chrysotile



P26 Peinture Bitumineuse Selle métallique :
Présence de fibre d'Amiante Chrysotile



P28 Peinture bitumineuse Suspent :
Absence de fibre d'Amiante



P30 Peinture bicolore + Sous couche Main
Courante : Absence de fibre d'Amiante



P31 Peinture bitumineuse Tige en U
Suspendue : Absence de fibre d'Amiante



P32 Peinture bicolor + Sous couche
Support Suspendue : Absence de fibre



P33 Peinture rouge + Sous couche
Poutre : Absence de fibre d'Amiante



P34 Peinture bitumineuse Suspendue :
Absence de fibre d'Amiante



P35 Peinture bitumineuse Bloc métallique
: Présence de fibre d'Amiante Chrysotile



P36 Peinture bitumineuse Joint tige
Suspendue : Absence de fibre d'Amiante



P37 Peinture bitumineuse Consol Suspente
/ Câble : Absence de fibre d'Amiante



P39 Peinture bitumineuse Suspente
: Absence de fibre d'Amiante



P38 Peinture bitumineuse Collier de serrage : Absence de fibre d'Amiante



P40 Peinture rouge + Sous couche Poutre :
Présence de fibre d'Amiante *Anthophyllite*



LÉGENDE

XX		Localisation prélèvement, numéro et référence photo : Absence d'amiante
XX		Localisation prélèvement, numéro et référence photo : Présence d'amiante
PX		Prélèvement ne contenant pas d'amiante
PX		Prélèvement contenant de l'amiante
Cf		Confer au prélèvement

Dossier 308240205

Prélèvement du : 08/03/2024

PROPRIÉTAIRE : CCI SEINE ESTUAIRE
Pont de Tancarville

76430 TANCARVILLE

DIAG-ECO SERVICES
22, Avenue Descartes
94450 LIMEIL-BREVANNES

Rapport d'essai n°: R 00463224

A l'attention de Alexandre NATOURNGAR
Ivry sur Seine, le 15/03/2024

Affaire n°: AF00343924

Date de réception : 12/03/2024 – Date de fin d'analyse : 14/03/2024

Recherche d'amiante dans les matériaux et/ou produits - R 00463224

Page 1/5

Arrêté du 1er octobre 2019 modifié par l'arrêté du 26 décembre 2019 relatif aux modalités de réalisation des analyses de matériaux et produits susceptibles de contenir de l'amiante, aux conditions de compétences du personnel et accréditation des organismes procédant à ces analyses.

Nombre total d'échantillon(s) : 40

Ref. / Description client / Couche(s) à analyser	N° Ech. Date analyse	Description laboratoire (couches analysées)	Préparation		Analyse		Résultats	COFRAC
			Traitement	Nb	Technique analyste	Nb		
1 Peinture bitumineuse noire Pond côté gauche sens Le Havre vers Paris (Câble)	EC 03714824 14/03/2024	Peinture (Dur/Effritable,Gris) ; Matériau (Souple,Noir) <i>Techniquement indissociable, contamination inter couches.</i>	Chimique, Thermique, Ultra-Sons	1	META 1 MFA-MFA	2	Fibre d'Amiante Non Détecté	*
2 Peinture bleue rouge + sous couche rouille Pond côté gauche sens Le Havre vers Paris (Main courante)	EC 03714924 14/03/2024	Peinture (Dur/Effritable,Multicolore) ; Matériau (Dur/Effritable,Marron/Noir) <i>Techniquement indissociable, contamination inter couches.</i>	Chimique, Thermique, Ultra-Sons	1	META 1 MFA-MFA	2	Fibre d'Amiante Non Détecté	*
3 Peinture bleue rouge + sous couche rouille Pond côté gauche sens Le Havre vers Paris (Main courante)	EC 03715024 14/03/2024	Peinture (Dur/Effritable,Multicolore) ; Matériau (Dur/Effritable,Marron/Noir) <i>Techniquement indissociable, contamination inter couches.</i>	Chimique, Thermique, Ultra-Sons	1	META 1 MFA-MFA	2	Fibre d'Amiante Non Détecté	*
4 Peinture bleue rouge + sous couche rouille Pond côté gauche sens Le Havre vers Paris (Barreaudage)	EC 03715124 14/03/2024	Peinture (Dur/Effritable,Multicolore) ; Matériau (Traces) (Dur/ Effritable,Marron/Noir) <i>Techniquement indissociable, contamination inter couches.</i>	Chimique, Thermique, Ultra-Sons	1	META 1 MFA-MFA	2	Fibre d'Amiante Non Détecté	*
5 Peinture rouge + sous couche Pond côté gauche sens Le Havre vers Paris (Poutre)	EC 03715224 14/03/2024	Peinture (Dur/Effritable,Rouge/Orange) ; Matériau (Dur/Effritable,Marron/Noir) <i>Techniquement indissociable, contamination inter couches.</i>	Chimique, Thermique, Ultra-Sons	1	META 1 MFA-MFA	2	Fibre d'Amiante Non Détecté	*
6 Peinture bitumineuse noire Pond côté gauche sens Le Havre vers Paris (Ecrasement)	EC 03715324 14/03/2024	Peinture (Dur/Effritable,Gris) ; Matériau (Souple,Noir) ; Aluminium (Souple,Argent) <i>Techniquement indissociable, contamination inter couches.</i>	Chimique, Thermique, Ultra-Sons	1	META 1 MFA-MFA	2	Fibre d'Amiante Non Détecté	*

LAB-EXPERT - AF00343924 - Dossier 308240205

Nombre total d'échantillon(s) : 40

Ref. / Description client / Couche(s) à analyser	N° Ech. Date analyse	Description laboratoire (couches analysées)	Préparation		Analyse		Résultats	COFRAC
			Traitement	Nb	Technique analyse	Nb		
7 Peinture bitumineuse noire Pond côté gauche sens Le Havre vers Paris (Suspente)	<u>EC</u> <u>03715424</u> 14/03/2024	Peinture (Dur/Effritable,Gris) ; Matériau (Souple,Noir) ; Aluminium (Souple,Argent) <i>Techniquement indissociable, contamination inter couches.</i>	Chimique, Thermique, Ultra-Sons	1	META 1 MFA-MFA	2	Fibre d'Amiante Non Détecté	*
8 Peinture bitumineuse noire Pond côté gauche sens Le Havre vers Paris (Selle métallique)	<u>EC</u> <u>03715524</u> 14/03/2024	Peinture (Dur/Effritable,Gris) ; Matériau (Souple,Noir) ; Matériau (Traces) (Effritable,Marron/Noir) <i>Techniquement indissociable, contamination inter couches.</i>	Chimique, Thermique, Ultra-Sons	1	META 1 MFA-MFA	2	Fibre d'Amiante Non Détecté	*
9 Peinture bleue rouge + sous couche rouille Pond côté gauche sens Le Havre vers Paris (Main courante)	<u>EC</u> <u>03715624</u> 14/03/2024	Matériau (Dur/Effritable,Marron) ; Matériau (Dur/Effritable,Gris) ; Aluminium (Souple,Argent) <i>Techniquement indissociable, contamination inter couches.</i>	Chimique, Thermique, Ultra-Sons	1	META 1 MFA-MFA	2	Fibre d'Amiante Non Détecté	*
10 Peinture bleue rouge + sous couche rouille Pond côté gauche sens Le Havre vers Paris (Poteau)	<u>EC</u> <u>03715724</u> 14/03/2024	Peinture (Dur/Effritable,Orange) ; Peinture (Dur/Effritable,Gris) ; Matériau (Dur/Effritable,Marron/Noir) <i>Techniquement indissociable, contamination inter couches.</i>	Chimique, Thermique, Ultra-Sons	1	META 1 MFA-MFA	2	Fibre d'Amiante Non Détecté	*
11 Peinture bleue rouge + sous couche rouille Pond côté gauche sens Le Havre vers Paris (Balustre)	<u>EC</u> <u>03715824</u> 14/03/2024	Peinture (Dur/Effritable,Multicolore) ; Matériau (Dur/Effritable,Marron/Noir) ; Matériau (Traces) (Dur/ Effritable,Blanc) <i>Techniquement indissociable, contamination inter couches.</i>	Chimique, Thermique, Ultra-Sons	1	META 1 MFA-MFA	2	Fibre d'Amiante Non Détecté	*
12 Peinture bleue rouge + sous couche rouille Pond côté gauche sens Le Havre vers Paris (Poutre)	<u>EC</u> <u>03715924</u> 14/03/2024	Matériau (Dur/Effritable,Marron/Noir) ; Matériau (Dur/Effritable,Rouge) ; Matériau (Traces) (Effritable,Gris) <i>Techniquement indissociable, contamination inter couches.</i>	Chimique, Thermique, Ultra-Sons	1	META 1 MFA-MFA	2	Fibre d'Amiante Détecté Trémolite-amiante	*
13 Peinture bleue rouge + sous couche rouille Pond côté gauche sens Le Havre vers Paris (Main courante)	<u>EC</u> <u>03716024</u> 14/03/2024	Peinture (Dur/Effritable,Multicolore) ; Matériau (Dur/Effritable,Gris) ; Matériau (Dur/Effritable,Marron/Noir) <i>Techniquement indissociable, contamination inter couches.</i>	Chimique, Thermique, Ultra-Sons	1	META 1 MFA-MFA	2	Fibre d'Amiante Non Détecté	*
14 Peinture bleue rouge + sous couche rouille Pond côté gauche sens Le Havre vers Paris (Balustre)	<u>EC</u> <u>03716124</u> 14/03/2024	Peinture (Dur/Effritable,Multicolore) ; Matériau (Dur/Effritable,Gris) ; Matériau (Dur/Effritable,Marron/Noir) <i>Techniquement indissociable, contamination inter couches.</i>	Chimique, Thermique, Ultra-Sons	1	META 1 MFA-MFA	2	Fibre d'Amiante Non Détecté	*
15 Peinture bleue rouge + sous couche rouille Pond côté gauche sens Le Havre vers Paris (Poteau)	<u>EC</u> <u>03716224</u> 14/03/2024	Peinture (Dur/Effritable,Multicolore) ; Matériau (Dur/Effritable,Gris) ; Matériau (Dur/Effritable,Marron/Noir) <i>Techniquement indissociable, contamination inter couches.</i>	Chimique, Thermique, Ultra-Sons	1	META 1 MFA-MFA	2	Fibre d'Amiante Non Détecté	*

LAB-EXPERT - AF00343924 - Dossier 308240205

Nombre total d'échantillon(s) : 40

Ref. / Description client / Couche(s) à analyser	N° Ech. Date analyse	Description laboratoire (couches analysées)	Préparation		Analyse		Résultats	COFRAC
			Traitement	Nb	Technique analyste	Nb		
16 Peinture bitumineuse noire Pond côté gauche sens Le Havre vers Paris (Suspente)	EC 03716324 14/03/2024	Peinture (Dur/Effritable,Gris) ; Matériau (Souple,Noir) ; Aluminium (Traces) (Souple,Argent) <i>Techniquement indissociable, contamination inter couches.</i>	Chimique, Thermique, Ultra-Sons	1	META 1 MFA-MFA	2	Fibre d'Amiante Non Détecté	*
17 Peinture bitumineuse noire Pond côté gauche sens Le Havre vers Paris (Câble)	EC 03716424 14/03/2024	Peinture (Dur/Effritable,Gris) ; Matériau (Souple,Noir) ; Aluminium (Traces) (Souple,Argent) <i>Techniquement indissociable, contamination inter couches.</i>	Chimique, Thermique, Ultra-Sons	1	META 1 MFA-MFA	2	Fibre d'Amiante Non Détecté	*
18 Peinture bitumineuse noire Pond côté gauche sens Le Havre vers Paris (Collier de serrage Câble)	EC 03716524 14/03/2024	Matériau (Souple,Noir) ; Peinture (Traces) (Dur/Effritable,Gris) <i>Techniquement indissociable, contamination inter couches.</i>	Chimique, Thermique, Ultra-Sons	1	META 1 MFA-MFA	2	Fibre d'Amiante Non Détecté	*
19 Peinture de glutinage noire Pond côté gauche sens Le Havre vers Paris (Joint base câble)	EC 03716624 14/03/2024	Matériau (Souple,Noir) ; Matériau (Dur/ Effritable,Gris) <i>Techniquement indissociable, contamination inter couches.</i>	Chimique, Thermique, Ultra-Sons	1	META 1 MFA-MFA	2	Fibre d'Amiante Non Détecté	*
20 Peinture bitumineuse noire Pond côté gauche sens Le Havre vers Paris (Selle métallique)	EC 03716724 14/03/2024	Peinture (Dur/Effritable,Multicolore) ; Matériau (Souple,Noir) ; Matériau (Dur/ Effritable,Marron/Noir) <i>Techniquement indissociable, contamination inter couches.</i>	Chimique, Thermique, Ultra-Sons	1	META 1 MFA-MFA	2	Fibre d'Amiante Détecté Chrysotile	*
21 Peinture bitumineuse noire Pond côté gauche sens Le Havre vers Paris (Socle béton 'Selle')	EC 03716824 14/03/2024	Matériau (Souple,Noir) ; Peinture (Traces) (Effritable,Gris) <i>Techniquement indissociable, contamination inter couches.</i>	Chimique, Thermique, Ultra-Sons	1	META 1 MFA-MFA	2	Fibre d'Amiante Non Détecté	*
22 Peinture bitumineuse composée noire Pond côté gauche sens Le Havre vers Paris (Joint de dilatation socle béton 'Selle')	EC 03716924 14/03/2024	Peinture (Dur/Effritable,Gris/Noir) ; Bande bitumineuse (Fibreux/ Souple,Noir) <i>Techniquement indissociable, contamination inter couches.</i>	Chimique, Thermique, Ultra-Sons	1	META 1 MFA-MFA	2	Fibre d'Amiante Non Détecté	*
23 Peinture bitumineuse noire Pond côté droit sens Paris Le Havre vers (Câble)	EC 03717024 14/03/2024	Matériau (Souple,Noir) ; Peinture (Traces) (Effritable,Gris) <i>Techniquement indissociable, contamination inter couches.</i>	Chimique, Thermique, Ultra-Sons	1	META 1 MFA-MFA	2	Fibre d'Amiante Non Détecté	*
24 Peinture bitumineuse noire Pond côté droit sens Paris Le Havre vers (Collier se serrage)	EC 03717124 14/03/2024	Peinture (Dur/Effritable,Gris) ; Matériau (Souple,Noir) <i>Techniquement indissociable, contamination inter couches.</i>	Chimique, Thermique, Ultra-Sons	1	META 1 MB-MB	2	Fibre d'Amiante Non Détecté	*
25 Peinture bleue rouge + sous couche rouille Pond côté droit sens Paris Le Havre vers (Armoire sur garde corps)	EC 03717224 14/03/2024	Peinture (Dur/Effritable,Multicolore) ; Matériau (Dur/Effritable,Marron/Noir) <i>Techniquement indissociable, contamination inter couches.</i>	Chimique, Thermique, Ultra-Sons	1	META 1 MB-MB	2	Fibre d'Amiante Détecté Chrysotile	*

LAB-EXPERT - AF00343924 - Dossier 308240205

Nombre total d'échantillon(s) : 40

Ref. / Description client / Couche(s) à analyser	N° Ech. Date analyse	Description laboratoire (couches analysées)	Préparation		Analyse		Résultats	COFRAC
			Traitement	Nb	Technique analyste	Nb		
26 Peinture bitumineuse noire Pond côté droit sens Paris Le Havre vers (Selle métallique)	EC 03717324 14/03/2024	Peinture (Dur/Effritable,Gris) ; Matériau (Souple,Noir) ; Matériau (Dur/ Effritable,Marron/Noir) <i>Techniquement indissociable, contamination inter couches.</i>	Chimique, Thermique, Ultra-Sons	1	META 1 MB-MB	2	Fibre d'Amiante Détecté Chrysotile	*
27 Peinture bitumineuse noire Pond côté droit sens Paris Le Havre vers (Erou suspente)	EC 03717424 14/03/2024	Peinture (Dur/Effritable,Gris) ; Matériau (Souple,Noir) <i>Techniquement indissociable, contamination inter couches.</i>	Chimique, Thermique, Ultra-Sons	1	META 1 MB-MB	2	Fibre d'Amiante Non Détecté	*
28 Peinture bitumineuse noire Pond côté droit sens Paris Le Havre vers (Suspente)	EC 03717524 14/03/2024	Peinture (Dur/Effritable,Gris) ; Matériau (Souple,Noir) ; Aluminium (Souple,Argent) <i>Techniquement indissociable, contamination inter couches.</i>	Chimique, Thermique, Ultra-Sons	1	META 1 MB-MB	2	Fibre d'Amiante Non Détecté	*
29 Peinture bitumineuse noire sous couche rouge Pond côté droit sens Paris Le Havre vers (Intérieur Armoire)	EC 03717624 14/03/2024	Peinture (Souple,Noir) ; Peinture (Dur/ Effritable,Gris) ; Matériau (Dur/ Effritable,Marron/Noir) <i>Techniquement indissociable, contamination inter couches.</i>	Chimique, Thermique, Ultra-Sons	1	META 1 MB-MB	2	Fibre d'Amiante Détecté Chrysotile	*
30 Peinture bleue rouge + sous couche rouille Pond côté droit sens Paris Le Havre vers (Main courante)	EC 03717724 14/03/2024	Peinture (Dur/Effritable,Multicolore) ; Matériau (Dur/Effritable,Marron/Noir) ; Aluminium (Souple,Argent) <i>Techniquement indissociable, contamination inter couches.</i>	Chimique, Thermique, Ultra-Sons	1	META 1 MB-MB	2	Fibre d'Amiante Non Détecté	*
31 Peinture bitumineuse noire Pond côté droit sens Paris Le Havre vers (Tige en U Suspente)	EC 03717824 14/03/2024	Peinture (Dur/Effritable,Gris) ; Matériau (Souple,Noir) ; Matériau (Dur/ Effritable,Marron/Noir) <i>Techniquement indissociable, contamination inter couches.</i>	Chimique, Thermique, Ultra-Sons	1	META 1 MB-MB	2	Fibre d'Amiante Non Détecté	*
32 Peinture bitumineuse rouge + sous couche Pond côté droit sens Paris Le Havre vers (Support Suspente)	EC 03717924 14/03/2024	Peinture (Dur/Effritable,Rouge) ; Matériau (Traces) (Souple,Noir) ; Matériau (Dur/Effritable,Marron/Noir) <i>Techniquement indissociable, contamination inter couches.</i>	Chimique, Thermique, Ultra-Sons	1	META 1 MB-MB	2	Fibre d'Amiante Non Détecté	*
33 Peinture rouge + sous couche Pond côté droit sens Paris Le Havre vers (Poutre)	EC 03718024 14/03/2024	Peinture (Dur/Effritable,Rouge) ; Matériau (Souple,Noir) ; Matériau (Dur/ Effritable,Marron/Noir) <i>Techniquement indissociable, contamination inter couches.</i>	Chimique, Thermique, Ultra-Sons	1	META 1 MB-MB	2	Fibre d'Amiante Non Détecté	*
34 Peinture bitumineuse noire Pond côté droit sens Paris Le Havre vers (Suspente)	EC 03718124 14/03/2024	Peinture (Dur/Effritable,Gris) ; Matériau (Dur/Effritable,Gris/Marron) <i>Techniquement indissociable, contamination inter couches.</i>	Chimique, Thermique, Ultra-Sons	1	META 1 MB-MB	2	Fibre d'Amiante Non Détecté	*
35 Peinture bitumineuse noire Pond côté droit sens Paris Le Havre vers (Bloc métallique)	EC 03718224 14/03/2024	Peinture (Dur/Effritable,Gris) ; Matériau (Souple,Noir) <i>Techniquement indissociable, contamination inter couches.</i>	Chimique, Thermique, Ultra-Sons	1	META 1 MB-MB	2	Fibre d'Amiante Détecté Chrysotile	*

LAB-EXPERT - AF00343924 - Dossier 308240205

Nombre total d'échantillon(s) : 40

Ref. / Description client / Couche(s) à analyser	N° Ech. Date analyse	Description laboratoire (couches analysées)	Préparation		Analyse		Résultats	COFRAC
			Traitement	Nb	Technique analyste	Nb		
36 Peinture bitumineuse noire Pond côté droit sens Paris Le Havre vers (Joint Ecrou / Suspente)	EC 03718324 14/03/2024	Peinture (Dur/Effritable,Gris) ; Matériau (Souple,Noir) ; Matériau (Dur/ Effritable,Marron/Noir) <i>Techniquement indissociable, contamination inter couches.</i>	Chimique, Thermique, Ultra-Sons	1	META 1 MB-MB	2	Fibre d'Amiante Non Détecté	*
37 Peinture bitumineuse noire Pond côté droit sens Paris Le Havre vers (Consol Suspente)	EC 03718424 14/03/2024	Peinture (Dur/Effritable,Marron/Noir) ; Enduit (Dur/Effritable,Blanc) <i>Techniquement indissociable, contamination inter couches.</i>	Chimique, Thermique, Ultra-Sons	1	META 1 MB-MB	2	Fibre d'Amiante Non Détecté	*
38 Peinture bitumineuse noire Pond côté droit sens Paris Le Havre vers (Collier de serrage)	EC 03718524 14/03/2024	Matériau (Souple,Noir) ; Peinture (Traces) (Dur/Effritable,Gris) ; Aluminium (Souple,Argent) <i>Techniquement indissociable, contamination inter couches.</i>	Chimique, Thermique, Ultra-Sons	1	META 1 MB-MB	2	Fibre d'Amiante Non Détecté	*
39 Peinture bitumineuse noire Pond côté droit sens Paris Le Havre vers (Suspente)	EC 03718624 14/03/2024	Peinture (Dur/Effritable,Gris) ; Matériau (Souple,Noir) <i>Techniquement indissociable, contamination inter couches.</i>	Chimique, Thermique, Ultra-Sons	1	META 1 MB-MB	2	Fibre d'Amiante Non Détecté	*
40 Peinture rouge + sous couche Pond côté droit sens Paris Le Havre vers (Poutre)	EC 03718724 14/03/2024	Peinture (Dur/Effritable,Rouge) ; Matériau (Dur/Effritable,Marron/Noir) <i>Techniquement indissociable, contamination inter couches.</i>	Chimique, Thermique, Ultra-Sons	1	META 1 MB-MB-MB- MB	4	Fibre d'Amiante Détecté Anthrophyllite- amiante	*

Le présent rapport ne concerne que les échantillons cités ci-dessus considérés étant aptes à être préparés par le laboratoire et ne doit pas être reproduit partiellement sans l'approbation du laboratoire. Sa reproduction n'est alors autorisée que sous sa forme intégrale, sauf accord écrit du laboratoire. Seule l'édition originale du rapport portant la validation technique du laboratoire engage sa responsabilité. Seules certaines prestations rapportées dans ce document sont couvertes par l'accréditation. Elles sont identifiées par le symbole *. Toutes les informations fournies par le client (références du dossier et de l'échantillon, localisation, date et lieu de prélèvement, ou toute autre information relative à l'échantillon avant son dépôt) relèvent de sa seule responsabilité et ne sont pas couvertes par l'accréditation du laboratoire. La limite de détection des fibres d'amiante garantie par le laboratoire, lors de l'analyse par META et par MOLP des matériaux est de 0,1% en masse dans la limite de 4 couches indissociables conformément à la validation de méthode. Au-delà de 4 couches, le résultat d'analyse sera présenté hors champ d'accréditation et ne pourra donc pas être exploité dans un contexte réglementaire opposable. La fibre d'amiante est identifiée et caractérisée par Microscopie Électronique à Transmission avec Analyseur (META) en fonction de sa morphologie (longueur minimale 0,5 µm), de sa structure cristalline et de sa composition chimique. Toute couche présentant un résultat en fibre d'amiante non détecté peut renfermer une teneur inférieure à la limite de détection garantie de fibre d'amiante. Toute couche analysée par MOLP (Microscopie Optique à Lumière Polarisée), présentant un résultat en fibre d'amiante non détecté peut renfermer une teneur inférieure à la limite de détection garantie de fibre d'amiante optiquement observable. Pour être optiquement observable, une fibre doit avoir un diamètre supérieur à 0,2 micromètres. META 1 : Préparation matériaux et produits manufacturés pouvant contenir de l'amiante délibérément ajouté selon méthode interne de traitement (OPE-ESS-MO-001) / Analyse selon parties pertinentes des normes NF X 43-050 et NF ISO 22262-1. META 2 : Préparation des matériaux et produits manufacturés pouvant contenir naturellement de l'amiante et/ou de l'amiante délibérément ajouté selon méthode interne de traitement (OPE-ESS-MO-005) / Analyse selon parties pertinentes des normes NF X43-050, NF ISO 22262-1 et IMA : Principes pétrographiques et de classification minéralogique (Hawthorne F. C. et al., (2012) et A.J. Locock (2014)) hors champ d'accréditation et hors du cadre réglementaire indiqué. META 3 : Préparation des poussières sur lingettes selon méthode interne de traitement (OPE-ESS-MO-004) / Analyse selon parties pertinentes des normes NF X43-050 et NF ISO 22262-1 hors champ d'accréditation et hors du cadre réglementaire indiqué. META 4 : Préparation des matériaux bruts pouvant contenir naturellement de l'amiante selon méthode interne de traitement (OPE-ESS-MO-006) / Analyse selon parties pertinentes des normes NF X43-050, NF ISO 22262-1 et IMA : Principes pétrographiques et de classification minéralogique (Hawthorne F. C. et al., (2012) et A.J. Locock (2014)) hors champ d'accréditation et hors du cadre réglementaire indiqué. MOLP : Recherche d'amiante dans les matériaux et produits par MOLP (OPE-ESS-MO-003) ; Guide HSG 248 - Appendice 2. META 0 : Méthode d'analyse de matériaux et produits par META selon parties pertinentes des normes NF X43-050 et NF ISO 22262-1 hors champ d'accréditation et hors du cadre réglementaire indiqué, avec une préparation adaptée à l'échantillon.

 Signataire technique
Samir CHENNINE



 LAB-EXPERT SAS : Siège social : 128 Bis Avenue Jean Jaurès – Parc Capstone – Carré Ivry – Bâtiment J1 – 94200 IVRY SUR SEINE
Société par Actions Simplifiée – Capital de 20.000 € – RCS Créteil 848 416 806 – Siret 848 416 806 00018 – TVA FR15 848 416 806 – Code APE : 7120 B

BUREAU VERITAS
Certification



Certificat

Attribué à

NATOURNGAR DJIRAIBE Alexandre

Bureau Veritas Certification certifie que les compétences de la personne mentionnée ci-dessus répondent aux exigences des arrêtés relatifs aux critères de certification de compétences ci-dessous pris en application des articles L271-6 et R 271.1 du Code la Construction et de l'Habitation et relatifs aux critères de compétence des personnes physiques réalisant des dossiers de diagnostics techniques tels que définis à l'article L271-4 du code précité

DOMAINES TECHNIQUES

	Références des arrêtés	Date de Certification originale	Validité du Certificat*
Amiante sans mention	Arrêté du 25 juillet 2016 définissant les critères de certification des compétences des personnes physiques opérateurs de repérages, d'évaluation périodique de l'état de conservation des matériaux et produits contenant de l'amiante, et d'examen visuel après travaux dans les immeubles bâtis et les critères d'accréditation des organismes de certification	14/11/2017	13/11/2022
Amiante avec mention	Arrêté du 25 juillet 2016 définissant les critères de certification des compétences des personnes physiques opérateurs de repérages, d'évaluation périodique de l'état de conservation des matériaux et produits contenant de l'amiante, et d'examen visuel après travaux dans les immeubles bâtis et les critères d'accréditation des organismes de certification	30/10/2017	29/10/2022
Gaz	Arrêté du 6 avril 2007 modifié définissant les critères de certification des compétences des personnes physiques réalisant l'état de l'installation intérieure de gaz et les critères d'accréditation des organismes de certification	10/11/2017	09/11/2022
Electricité	Arrêté du 8 juillet 2008 modifié définissant les critères de certification des compétences des personnes physiques réalisant l'état de l'installation intérieure d'électricité et les critères d'accréditation des organismes de certification	17/07/2019	16/07/2024
DPE sans mention	Arrêté du 16 octobre 2006 modifié définissant les critères de certification des compétences des personnes physiques réalisant le diagnostic de performance énergétique ou l'attestation de prise en compte de la réglementation thermique, et les critères d'accréditation des organismes de certification	04/03/2020	03/03/2025
DPE avec mention	Arrêté du 16 octobre 2006 modifié définissant les critères de certification des compétences des personnes physiques réalisant le diagnostic de performance énergétique ou l'attestation de prise en compte de la réglementation thermique, et les critères d'accréditation des organismes de certification	04/03/2020	03/03/2025
Plomb sans mention	Arrêté du 21 novembre 2006 modifié définissant les critères de certification des compétences des personnes physiques opérateurs des constats de risque d'exposition au plomb, des diagnostics du risque d'intoxication par le plomb des peintures ou des contrôles après travaux en présence de plomb, et les critères d'accréditation des organismes de certification	17/07/2019	16/07/2024
Termites métropole	Arrêté du 30 octobre 2006 modifié définissant les critères de certification des compétences des personnes physiques réalisant l'état relatif à la présence de termites dans le bâtiment et les critères d'accréditation des organismes de certification	17/07/2019	16/07/2024
Plomb avec mention	Arrêté du 2 Juillet 2018 définissant les critères de certification des opérateurs de diagnostic technique et des organismes de formation et d'accréditation des organismes de certification	24/11/2020	23/11/2027

Date : 24/11/2020

Numéro de certificat : 8074192

Laurent Croguennec, Président



* Sous réserve du respect des dispositions contractuelles et des résultats positifs des surveillances réalisées, ce certificat est valable jusqu'au : voir ci-dessus

Des informations supplémentaires concernant le périmètre de ce certificat ainsi que l'applicabilité des exigences du référentiel peuvent être obtenues en consultant l'organisme.

Pour vérifier la validité de ce certificat, vous pouvez aller sur www.bureauveritas.fr/certification-diag

Adresse de l'organisme certificateur : Bureau Veritas Certification France

Le Triangle de l'Arche, 9 cours du Triangle 92937 Paris-la-Défense CEDEX





Certificat

Attribué à

Alexandre NATOURNGAR DJIRAIBE

Bureau Veritas Certification certifie que les compétences de la personne mentionnée ci-dessus répondent aux exigences des arrêtés relatifs aux critères de certification de compétences ci-dessous pris en application des articles L271-6 et R 271.1 du Code la Construction et de l'Habitation et relatifs aux critères de compétence des personnes physiques réalisant des dossiers de diagnostics techniques tels que définis à l'article L271-4 du code précité

DOMAINES TECHNIQUES

	Référence des arrêtés	Date de certification originale	Validité du certificat *
Gaz	Arrêté du 24 Décembre 2021 définissant les critères de certification des opérateurs de diagnostic technique et des organismes de formation et d'accréditation des organismes de certification	10/11/2022	09/11/2029
Amiante sans mention	Arrêté du 24 Décembre 2021 définissant les critères de certification des opérateurs de diagnostic technique et des organismes de formation et d'accréditation des organismes de certification	30/10/2022	29/10/2029
Amiante avec mention	Arrêté du 24 Décembre 2021 définissant les critères de certification des opérateurs de diagnostic technique et des organismes de formation et d'accréditation des organismes de certification	30/10/2022	29/10/2029

Date : 28/11/2022
 Numéro du certificat : 16063491
 Laurent Croguennec, Président



* Sous réserve du respect des dispositions contractuelles et des résultats positifs des surveillances réalisées, ce certificat est valable jusqu'au : voir ci-dessus.
 Des informations supplémentaires concernant le périmètre de ce certificat ainsi que l'applicabilité des exigences du référentiel peuvent être obtenues en consultant l'organisme.
 Pour vérifier la validité de ce certificat, vous pouvez aller sur <http://www.bureauveritas.fr/certification-diag>
 Adresse de l'organisme certificateur : Bureau Veritas Certification France
 Le Triangle de l'Arche, 9 cours du Triangle 92937 Paris-la-Défense CEDEX





Conformément à l'article R.271-3 du Code de la Construction et de l'Habitation, je soussigné,
M. NATOURNGAR DJIRAIBE, atteste sur l'honneur être en situation régulière au regard des articles L.271-6 et disposer des moyens en matériel et en personnel nécessaires à l'établissement des états, constats et diagnostics composant le Dossier de Diagnostic Technique (DDT).

Ainsi, ces divers documents sont établis par un opérateur :

- Présentant des garanties de compétence et disposant d'une organisation et de moyens appropriés.
- Ayant souscrit une assurance permettant de couvrir les conséquences d'un engagement de sa responsabilité en raison de ses interventions.
- N'ayant aucun lien de nature à porter atteinte à son impartialité et à son indépendance ni avec le propriétaire ou son mandataire qui fait appel à elle ni avec une entreprise pouvant réaliser des travaux sur les ouvrages, installations ou équipements pour lesquels il lui est demandé d'établir l'un des documents constituant le Dossier de Diagnostic Technique.

Nous vous prions d'agréer l'expression de nos sincères salutations.

NATOURNGAR DJIRAIBE

**ATTESTATION D'ASSURANCE RESPONSABILITE CIVILE
PROFESSIONNELLE**

Nous soussignés, Cabinet CONDORCET, 2 Rue Grignan – 13001 Marseille, attestons par la présente que la Société :

Société DIAG ECO SERVICES
6 quarter avenue de Verdun
94450 LIMEIL BREVANNES
Siret n°829 526 235 00017

a souscrit auprès de la compagnie ALLIANZ IARD, 1 cours Michelet, CS 30051, 92076 Paris La Défense Cedex, un contrat d'assurances « Responsabilité civile professionnelle Diagnostiqueur Immobilier », sous le numéro N° 86517808 / 808108985.

ACTIVITES DECLAREES PAR L'ASSURE : DIAGNOSTIC IMMOBILIER :

Diagnostic Assainissement autonome et collectif
Evaluation Périodique de l'état de conservation des matériaux et produits contenant de l'amiante (MPCA)
Diagnostic Accessibilité Handicapé (Hors ERP)
Diagnostic amiante avant-vente et avant location
Diagnostic de performance énergétique (DPE)
Diagnostic de risque d'intoxication au plomb dans les peintures (DRIPP)
Diagnostic de l'état des installations de gaz uniquement dans le cadre du DDT
Diagnostic surface habitable Loi Boutin
Diagnostic monoxyde de carbone
Diagnostic Radon
Diagnostic sécurité piscine
Diagnostic termites
Dossier technique amiante (DTA)
Diagnostic état de l'installation intérieure de l'électricité des parties privatives et communes (DTT)
Diagnostic Etats des lieux locatifs
Diagnostic Exposition au plomb (CREP)
Diagnostic Loi Carrez
Diagnostic Millimètres de copropriété et tantième de charges de copropriété
Certificat de norme d'habitabilité dans le cadre de l'obtention d'un prêt conventionné et/ou d'un prêt à taux zéro
Recherche de métaux lourds (Hors Détection toxique chez l'Homme)

Diagnostic acoustique
Diagnostic de la qualité de l'air intérieur dans les locaux – ERP en milieu non industriel (Exclusion des diagnostics en milieu industriel)
Diagnostic humidité
Vérification des équipements et installations incendie (hors Art R123-43 CCH et arrêté du 25/06/1980) (Hors ERP)
Diagnostic par infiltrométrie - perméabilité des bâtiments (RT 2012)
Thermographie infrarouge
Diagnostic amiante avant travaux/démolition sans préconisation de travaux NF X46-020 (articles R4412-140 à R4412-142 du Code du travail – article R1334-27 CSP – arrêté du 26 juin 2013)
Diagnostic Technique Global des immeubles relevant du statut de la copropriété (article L.731-1 du Code de la Construction et de l'Habitation)
Diagnostic de performance énergétique
Coordination SPS
Diagnostic amiante dans les parties privatives (DAPP)
Visite virtuelle 360°
Certificat de luminosité
Calcul de la surface du plancher
Attestation de prise en compte de la réglementation thermique
Diagnostic de performance numérique (DPN)
Diagnostic Etat des risques et pollutions (ERP)

La garantie du contrat porte exclusivement :

- Sur les diagnostics et expertises immobiliers désignés ci-dessus,
- Et à condition qu'ils et elles soient réalisés par des personnes possédant toutes les certifications correspondantes exigées par la réglementation

Période de validité : du 01/10/2023 au 30/09/2024.

La Société ALLIANZ garantit l'Adhérent dans les termes et limites des conditions générales n° 41128-01-2013, des conventions spéciales n° 41323-01-2013 et des conditions particulières (feuillet d'adhésion 808108985), établies sur les bases des déclarations de l'adhérent. Les garanties sont subordonnées au paiement des cotisations d'assurances pour la période de la présente attestation.

Tél 09 72 36 90 00

2 rue Grignan 13001 Marseille

contact@cabinetcondorcet.com • www.cabinetcondorcet.com

Service Réclamation : contact@cabinetcondorcet.com • 2 rue Grignan 13001 Marseille 09 72 36 90 00

SAS au capital de 50 000 € - RCS Marseille 494 253 982 - Immatriculation ORIAS 07 026 627 www.orias.fr - Sous le contrôle de l'ACPR
Autorité de contrôle Prudentiel et Résolution - 4 Pl de Budapest 75009 Paris